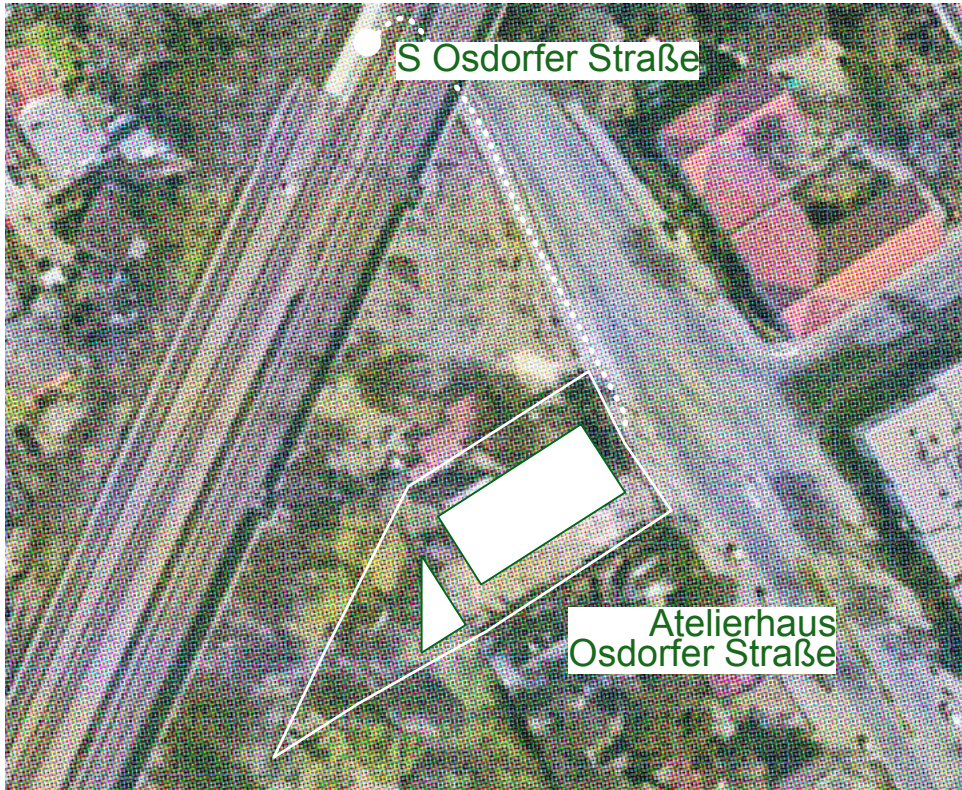


Die Genossenschaft "Eine für Alle eG" plant zusammen mit dem Architekturbüro "ifau - institut für angewandte urbanistik" ein Atelierhaus mit 25 Ateliers. Vom Stadtzentrum bequem erreichbar, entsteht das Haus direkt am S-Bahnhof Osdorfer Straße in Berlin Lichterfelde.

The cooperative "Eine für Alle eG" is planning a studio building with 25 studios together with the architecture office "ifau - institut für angewandte urbanistik". Easily accessible from the city center, the house is being built directly at the Osdorfer Straße S-Bahn station in Berlin Lichterfelde.



Atelierhaus Osdorfer Straße



Das Grundstück ist durch die Vorderseite zur Straße und hohen, dichten Baumbestand im hinteren Bereich geprägt. Durch die hohe Schallschutzwand entlang der Bahn bildet der hinteren Bereich einen ruhigen Ort aus, der mit den vielen Bäumen für alle Künstler*innen einen Platz im Grünen bietet. Der Außenraum im Norden und Süden ermöglicht ein Arbeiten im Freien vor den Ateliers.

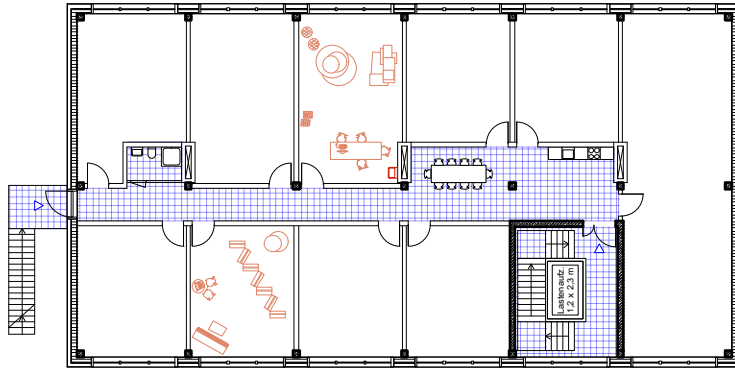
The site is characterized by its street-front approach and high, dense trees in the rear area. Due to the height of the soundproof wall along the train tracks, the rear area creates a quiet place and offers a place between the trees in the garden. The outside space in the north and south offers additional outdoor working space in front of each of the studios.



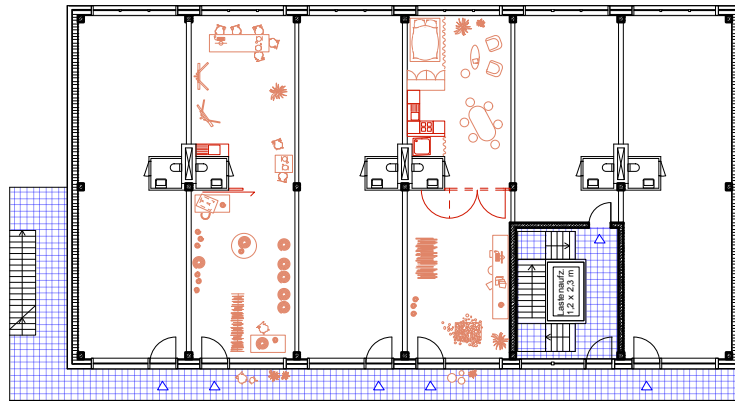
Lage und Grundstück



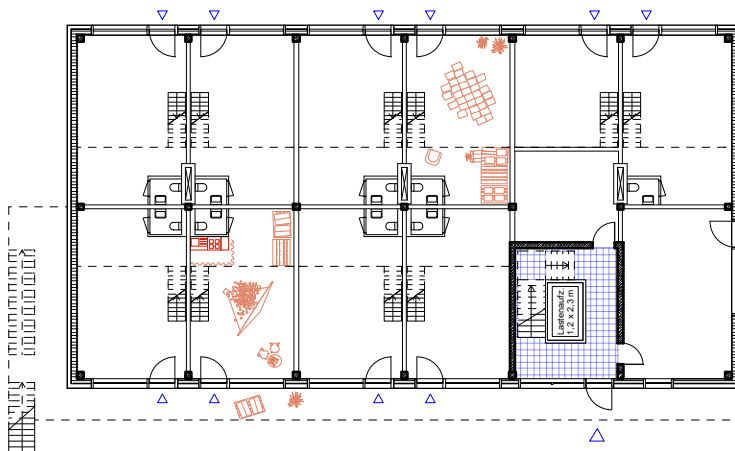
2.OG



1.OG

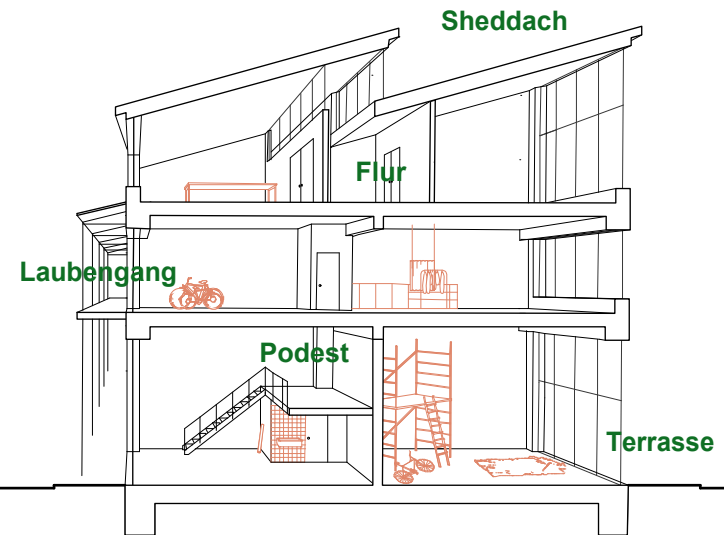


EG



Die Idee des Hauses erklärt sich am besten über den Schnitt. Jedes Geschoss wird anders erschlossen. Im Erdgeschoss gelangt man direkt über den Außenraum in die Ateliers, im ersten Obergeschoss über einen Laubengang und im zweiten Obergeschoss über einen innen liegenden Flur. Somit ergeben sich -trotz einfacher und kostengünstiger Bauweise- sehr unterschiedliche Atelier-typen mit spezifischen Raumqualitäten.

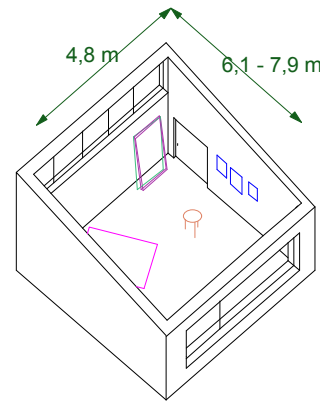
The idea of the house is best articulated by looking at the section view. Each floor is accessed differently. On the ground floor the studios are accessed directly from the outside area, via an arcade on the first floor and via an internal corridor on the second floor. Thus, despite the simple and inexpensive construction, there are very different types of studios with specific spatial qualities.



Grundrisse und Schnitt

Die derzeitige Planung sieht Ateliers von 28 bis 75 qm Grundfläche vor. Jedes Geschoss bietet unterschiedliche Raumqualitäten und Größen sowie verschiedene Ausstattungsmerkmale. Um die Baukosten zu decken, rechnen wir pro qm Nutzfläche mit einem Genossenschaftsanteil von 900 €. Die Miete berechnet sich nach der Nutzfläche des Ateliers und der Lage im Haus.

The current planning provides studios with a floor space of 28 to 75 square meters. Each floor offers different room qualities and sizes as well as different equipment features. In order to cover the construction costs, we calculate with a cooperative share of 900 € per square meter of floor space. The rent is calculated according to the floor space of the studio and the location in the house.

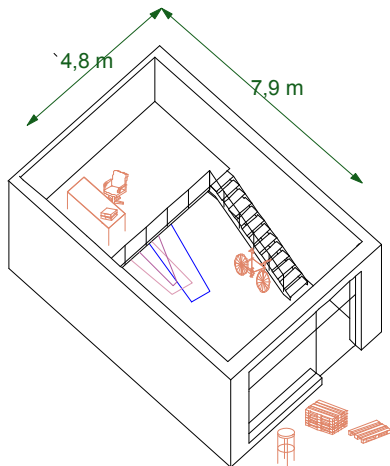


Typ 2. Obergeschoss Sheddach

- Größe ca. 28 - 37 qm
- Raumhöhe 2,9 - 4,4 m
- Wasseranschluss
- gemeinschaftliches WC mit Dusche auf der Etage
- Genoanteil: 28 qm x 900 € = 25.200 €
- monatliche Kaltmiete: 28 qm x 10,50 € = 294 €

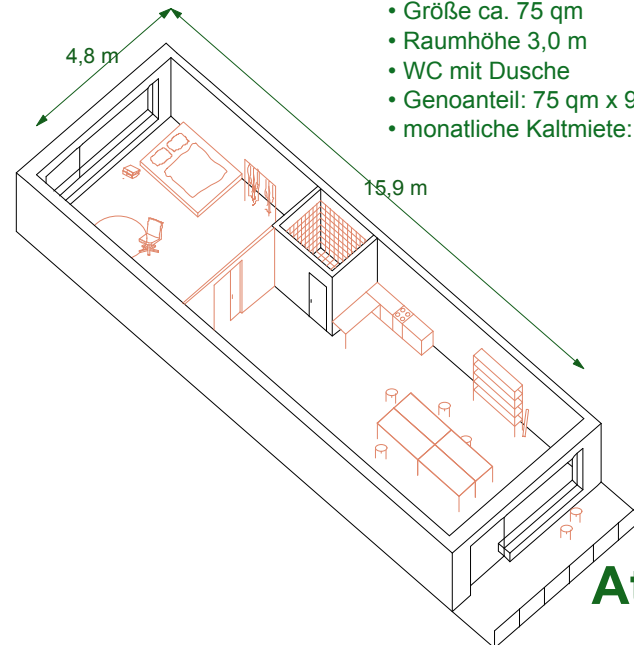
Typ Erdgeschoss Podest und Terrasse

- Größe ca. 50 qm
- Raumhöhe 4,9 m
- WC mit Dusche
- Genoanteil: 50 qm x 900 € = 45.000 €
- monatliche Kaltmiete: 50 qm x 11,5 € = 575 €



Typ 1. Obergeschoss Laubengang und "durchgesteckt"

- Größe ca. 75 qm
- Raumhöhe 3,0 m
- WC mit Dusche
- Genoanteil: 75 qm x 900 € = 67.500 €
- monatliche Kaltmiete: 75 qm x 9,50 € = 713 €



**Kosten
Ateliertypen und
Ausstattung**

Atelier im IBeB, R50 cohousing



ifau hat diverse Projekte für Kulturinstitutionen realisiert und beschäftigt sich intensiv mit gemeinschaftlichen Wohnformen sowie kostengünstigem Wohnungsbau. Die Verhandlung von Räumen und Programmen auf der Basis einfacher Standards und Konstruktionen zu ermöglichen ist hier grundlegender Ansatzpunkt für die Entwicklung einer Architektur, die urbane Praktiken, kooperative Entwicklungsmodelle und differenzierte Wohnformen auf vielfältige Weise verknüpft.

ifau has realised numerous projects for arts institutions and is intensively concerned with questions of communal living and affordable housing. To allow for the negotiation of space and programs on the basis of simple standards and constructions is key to the approach to develop an architecture combining urban practices, cooperative developments and diverse forms of living.

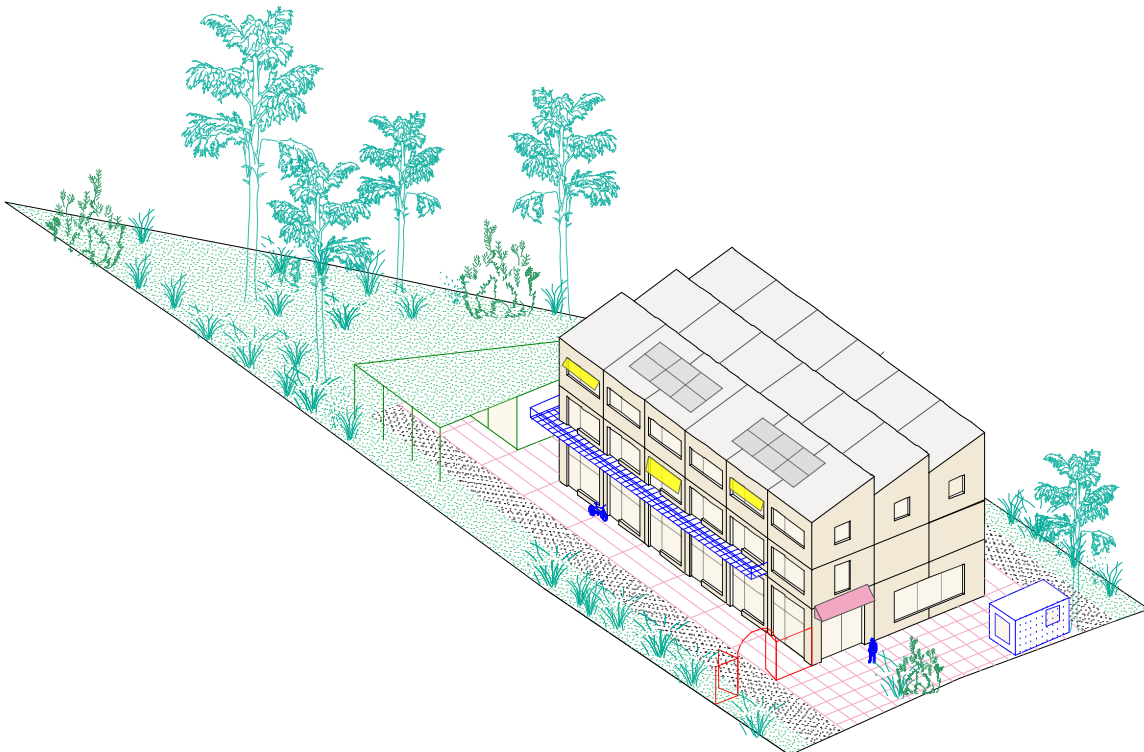
Gemeinschaftsraum im R50 cohousing



**Referenzen
Architektur**

Eine für Alle eG versteht sich als Unterstützerin mit vielen Funktionen, die im jeweiligen Einzelfall in Anspruch genommen werden können: Beratung, Trägerschaft, Generalmieter, Verwalter, Verpächter, Vermieter, etc. Als Mitglied der Jungen Genossenschaften ist sie stadtpolitisch tätig. Sie will auch Partnerin für komplizierte Vorhaben sein, die Wohnen und Gewerbe auf einer Fläche vorsehen.

***Eine für Alle eG** sees itself as a facilitator with many functions that can be adapted to each individual case: advice, sponsorship, general tenant, administrator, lessor, landlord, etc. As a member of Junge Genossenschaften, it is active in urban politics. It also wants to be a partner for complex projects that provide residential and commercial space in one area.*



Interessenbekundung.....ab sofort
Melden Sie sich bei uns unter **osdorfer@einefueralle.berlin** und werden Sie Teil der Startgruppe. Sie lernen das Projekt kennen. Sie setzen sich mit anderen Interessent*innen auseinander. Gemeinsam organisieren wir eine Struktur und planen das Projekt.

Mitglied werden.....Winter 2021/22
Jetzt wird es ernst. Sie bleiben dabei und bilden mit anderen Künstler*innen die Projektgemeinschaft Atelierhaus Osdorfer Straße.

Umsetzen und Bauen.....2022/23
Dann wollen wir bauen und Mitte 2023 können Sie in Ihr neues Atelier einziehen. Selbsthilfe ist erwünscht und führt zu Einsparungen.

Expressions of interest.....from now on
Contact us at **osdorfer@einefueralle.berlin** and become part of the start group. You get to know the project. You deal with other interested parties. Together we organize a structure and plan the project.

Become a member.....winter 2021/22
Now it's getting serious. You stay with it and form the Atelierhaus Osdorfer Straße project community with other artists.

Implement and construction.....2022/23
You can move into your new studio in mid-2023. Self-help is desirable and leads to savings.